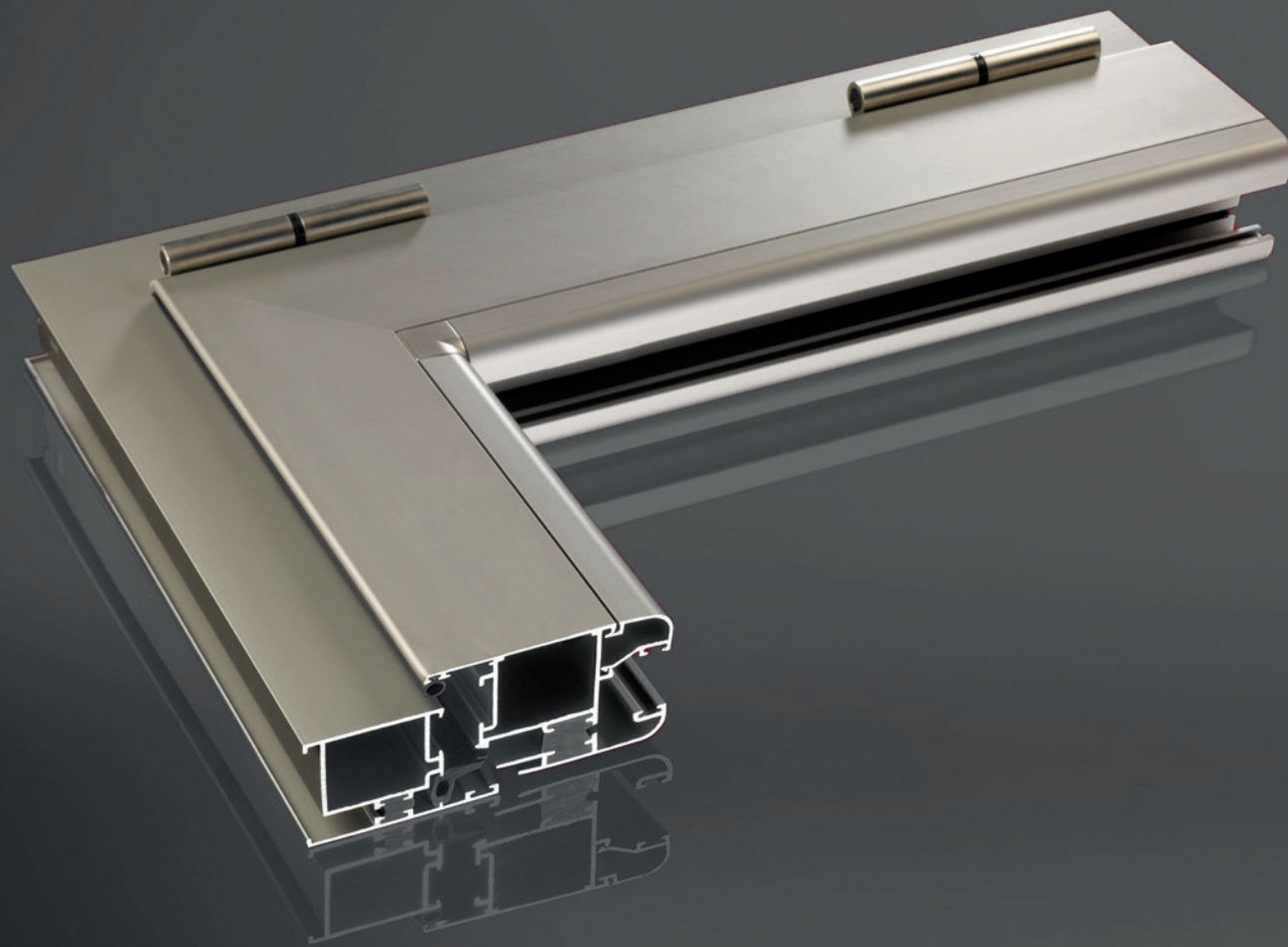


# Serie EUROTERMIC

Sistema practicable de ventanas y puertas de aluminio



Grupo Ayuso  
Sistemas de Aluminio

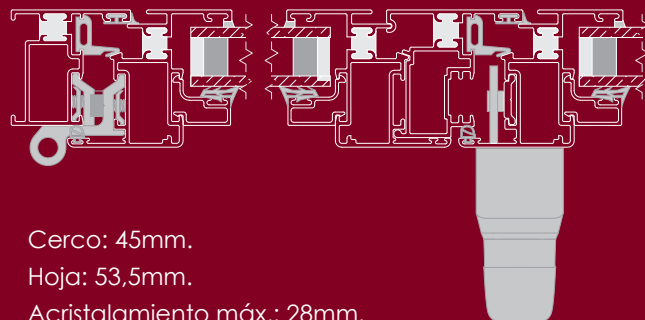


Carpintería practicable de 45mm, con rotura de puente térmico, que tiene la opción de realizar ventanas con líneas rectas o líneas curvas.

La rotura de puente térmico se realiza mediante resina de poliuretano de alta densidad en todos los perfiles. De esta forma, podemos conseguir valores de hasta  $U_h=1,6 \text{ W/m}^2\text{K}$  en ventanas de 1200x1200, según el modelo de vidrio instalado.

El sistema de herraje es el tradicional sistema de cámara europea, con multitud de opciones de calidad y acabado.

Las juntas de estanqueidad son todas de EPDM, asegurando así una alta calidad en sus juntas.



Cerco: 45mm.

Hoja: 53,5mm.

Acristalamiento máx.: 28mm.

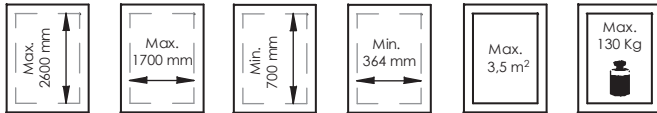
## CLASIFICACIÓN DEL ENSAYO

AIRE <sup>(1)</sup>	AGUA <sup>(1)</sup>	VIENTO <sup>(1)</sup>	ACÚSTICO <sup>(2)</sup>	TÉRMICO*
<b>4</b>	<b>9A</b>	<b>C5</b>	<b>33dB</b>	<b>1,6</b>

<sup>(1)</sup> Ventana de 2 hojas oscilo-batiente de 1200x1200mm.

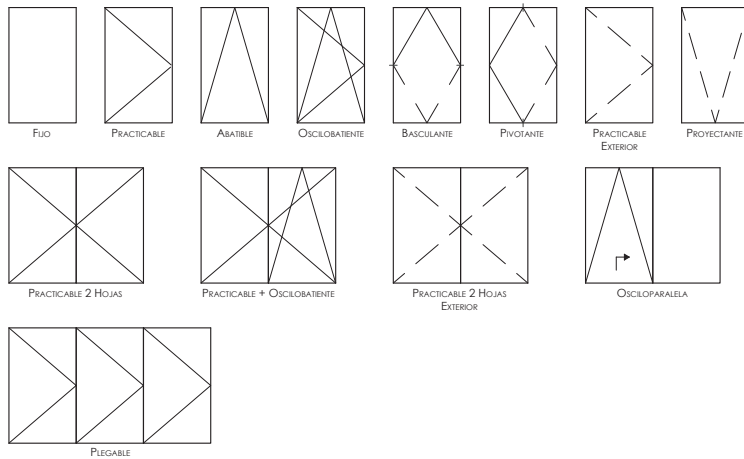
<sup>(2)</sup> Ventana de 2 hojas oscilo-batiente de 1230x1480 con cristal 4/12/4 y cajón de persiana.  
\*Valor térmico de hasta 1,6 (W/m²K) según dimensiones y vidrio instalado.

## DIMENSIONES RECOMENDADAS



Pesos y dimensiones por hoja para apertura oscilo batiente.

## POSIBILIDADES DE APERTURA



## ACABADOS

- Anodizado.
- Lacado.
- Imitación madera mediante sublicromía.
- Lacado efecto madera "EZY" ®

